

内外部用耐水形パテ

# イラカパテ

IRAKA PUTTY

F☆☆☆☆

JIS-K-5669

## 特徴

●耐水性を必要とする場所に適応したパテです。

### ●荒地用

- ・付着力に優れ厚付が出来ます！
- ・充填性に優れています。

### ●仕上用

- ・付着力に優れています！
- ・ヘラ付け・地付性に優れています。

## 用途

- ・内外部コンクリート・モルタル・プラスターボード等の地付仕上げ。
- ・内部水周り・階段周り・軒下等の準外部。

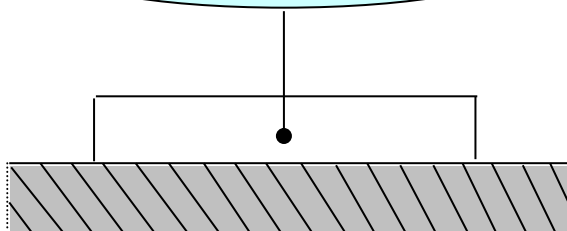
## 容量

- ・4kg(1ケース4缶入り)
- ・20kg石油缶

## 色

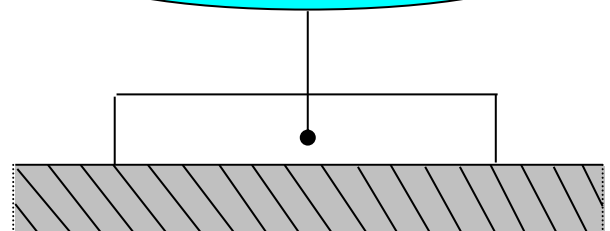
白

### イラカパテ荒地用



素地:コンクリート・モルタル等

### イラカパテ仕上用



素地:コンクリート・モルタル等



JIS認定工場/ISO9001審査登録

中央ペイント株式会社

# イラカパテ標準塗装仕様書

工程	塗料名	希釈(上水) [%]	塗布量 [kg/m <sup>2</sup> /回]	塗装方法	乾燥時間	塗装回数
素地調整	ゴミ・付着物・粉状物などを除去し清掃する。					
テープ貼り	CPグラスFテープ	—	—	—	—	—
目地埋め	イラカパテ荒地用	0~0.5	0.6~0.8	ヘラ	8時間以上	1~2
仕上	イラカパテ仕上用	0~0.5	0.4~0.7	ヘラ	6時間以上	1
研磨	サンドペーパー #180~240	—	—	—	—	—
—	—	—	—	—	—	—
備考	<ul style="list-style-type: none"> <li>・イラカパテ荒地用の耐水性が得られるのは、0.5mm厚で24時間以上経過後です。</li> <li>・上塗・シーラー類の詳細は別途お問い合わせ下さい。</li> <li>・上記は標準仕様となりますが、乾燥時間は目地の厚さ、気温、湿度等で変動します。</li> <li>・その他ご不明な点は、下記の各連絡先までお問合せください。</li> </ul>					

## 【施工上の注意】

- 上塗に溶剤(アクリル・ウレタン・エポキシ等)系塗料を使用しないでください。割れ・剥れ・浮き等の原因となります。
- 下地処理のゴミ、汚れを十分に取り除いてから施工してください。
- 使用後は密封し、日陰に保存してください。
- 高温多湿の所には保管をしないでください。
- 取り扱い作業中・乾燥中ともに換気のよい場所で使用して下さい。場所により局所排気装置を設けてください。
- 詳細な内容については安全データシート(SDS)を参照下さい。
- 気温5℃以下での使用は避けてください。

製造元

ISO 9001 認定取得 / JIS 認定工場

**中央ペイント株式会社**

本社 大阪市淀川区三津屋中2丁目1番25号  
 電話 06(6309)4151 FAX 06(6309)4857  
 東京営業所 東京都大田区京浜島3丁目2番10号  
 電話 03(3790)3141 FAX 03(3790)3143  
<http://www.chuo-paint.co.jp>

